

Korvausilmahormi - Ohje

Korvausilmahormi $\phi 265$

Korvausilmakanava $\phi 125$

Korvausilmakanava $\square 165 \times 45$

Tulisijan kuorirakenne.
Korvausilmakanava kulkee
tulisijan kuorirakenteessa
pystysuorassa. MRT 60 tiilet
ovat kolotut kanavan matkalta.

Airbox - korvausilmakanava -
adapteri

Airbox 1000mm jatkokappale

Airbox säätö

Tiileri Airbox

Leikkaus C

Tulisijan luukku

Tuhkalaatikon kansi

DWG NO.

Korvausilmahormi - Ohje

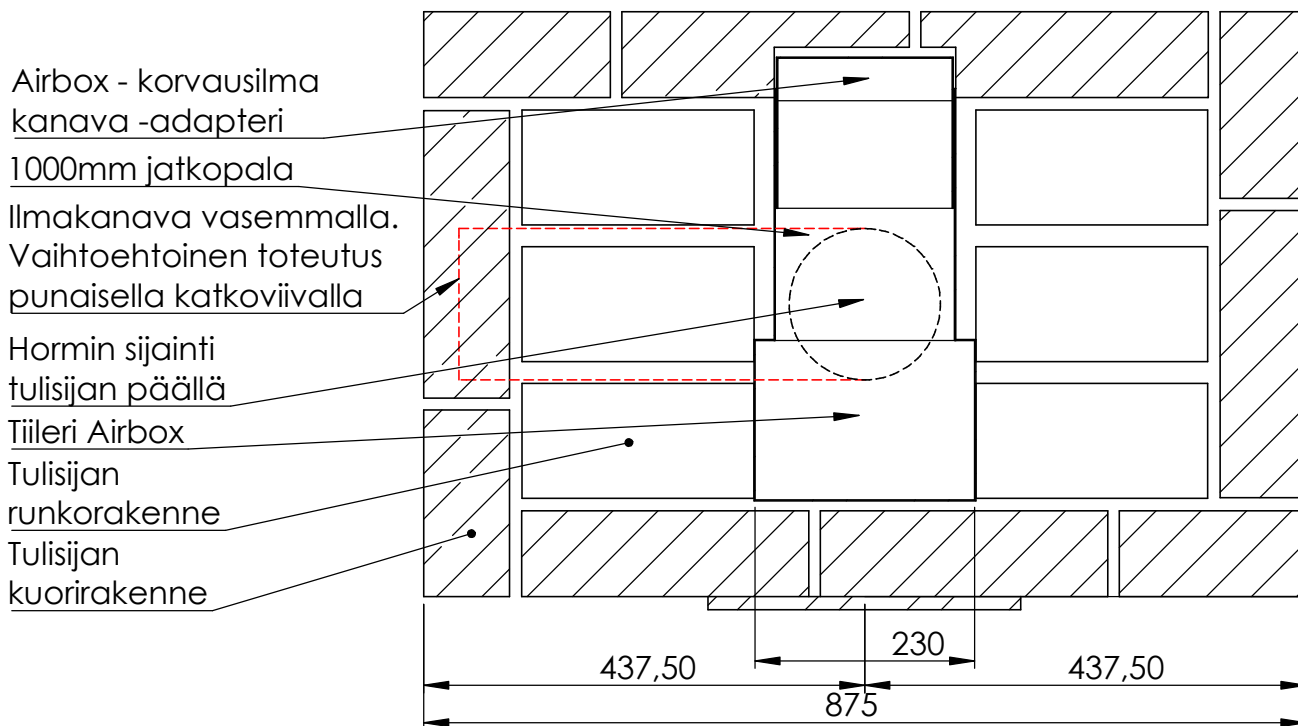
A4

SCALE:1:12.5

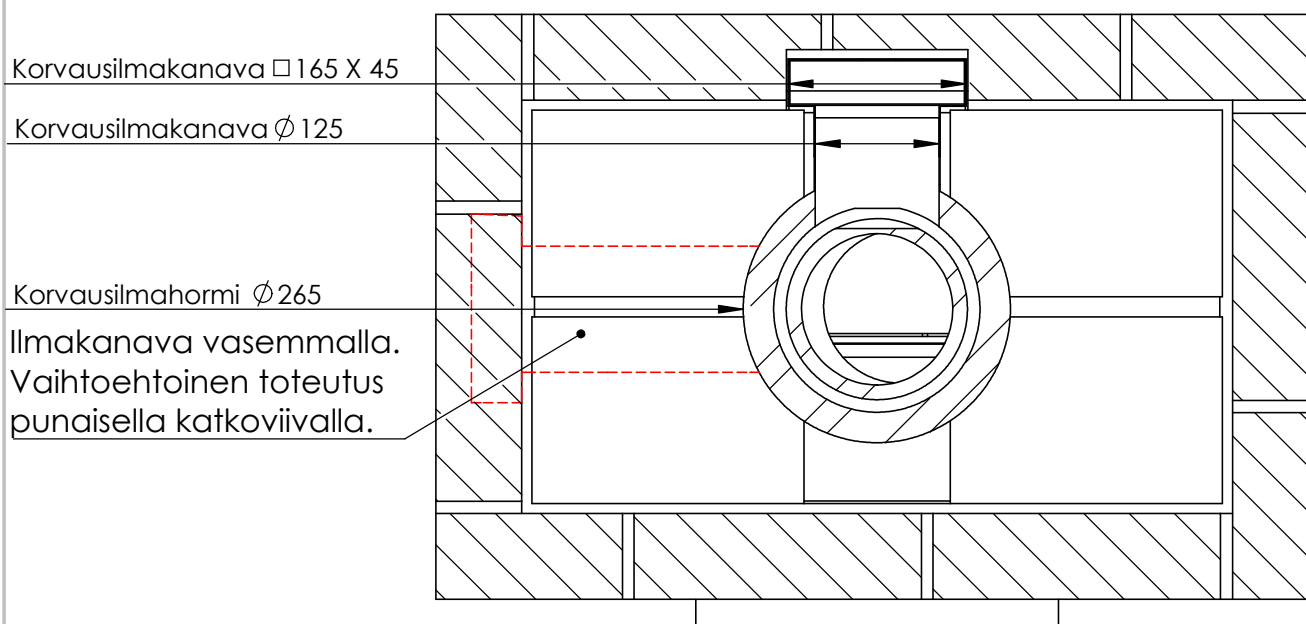
SHEET 1 OF 2

Korvausilmahormi - ohje

Pohjakerros / 1 kerros



Päälikerros



Huom

Airbox muurataan tasan rungon etupinnan kanssa.

Kanavat kiinnitetään toisiinsa tiiviisti alumiiniteipillä, sauman täytetään laastilla.

Airbox saattaa, mallista riippuen olla 1-2 tiilikerroksen korkuinen.

Airboxin sijainti kuvan mukaisesti keskellä tulisijaa.

Lisäksi, jos ilmakanava käännetään vasemmalle/oikealle punaisten katkoviivojen mukaisesti, tulee tulisijavalintaa tehdessä huomioida, että nokiluukkujen sijainti **ainoastaan edessä**.

DWG NO.

Korvausilmahormi - Ohje

A4

SCALE:1:7.5

SHEET 2 OF 2

