

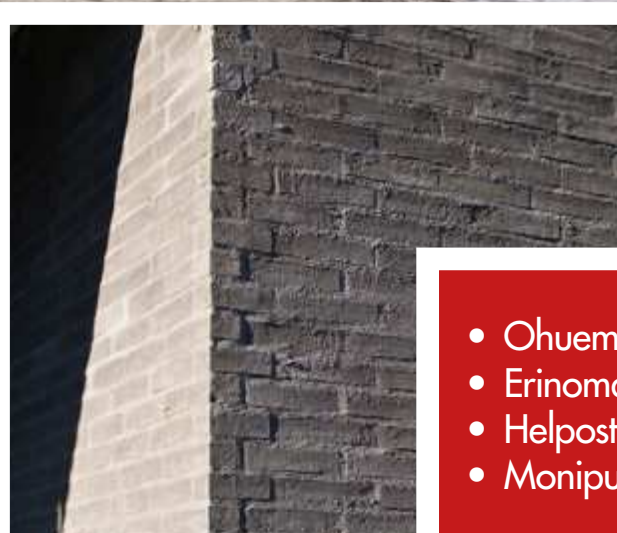


# TIILILAATTA

TIILERIN TIILILAATAT -

# AITOA TIILTÄ KESTÄVÄÄN RAKENTAMISEEN

TIILERIN KOTIMAISET, POLTETUT  
TIILILAATAT OVAT ERINOMAINEN  
RATKAISU JULKISIVUIHIN JA  
SISUSTUKSEEN



- Ohuempi, siksi parempi
- Erinomainen säänkesto
- Helposti asennettava
- Monipuolinen valikoima

# OHUT TIILILAATTA ON PARAS

Tiilerin ohuet tiililaatat on suunniteltu arkkitehtien ja elementtivalmistajien toiveiden mukaisesti ulkonäöltään näyttäväksi ja pohjan olosuhteet huomioon ottaen, säänkestoltaan erinomaisiksi.

Runsasta valikoimasta löytyy kestävä, näyttävä ja helposti asennettava tiililaatta jokaiseen kohteeseen. Uutuutena myös 35mm tiililaatta jälki- tai ohutsaumalla toteutaviin kohteisiin.

## Tiililaattojen pintaväri vaihtoehdot:

Tiileri-tiililaatat on saatavana samoilla pinnoilla kuin Tiileri-tiilet. Lisäksi laatan reunamuotoa voidaan tarvittaessa muokata esimerkiksi "röpöreunaiseksi".



## Tiililaattojen väri vaihtoehdot:

Tiileri-tiililaattojen väri valikoima kattaa kaikki Tiileri-tiilien värisävyt.



### TIILILAATAT:

Tunnus	Koko	Paino (kg)	kpl/lava	Menekki(kpl/m <sup>2</sup> )
NTL60	270x60x19	0,7	350	47
NTL75	270x75x19	0,9	315	42
MTL60	285x60x19	0,8	350	47
MTL75	285x75x19	0,9	280	39
MTL85	285x85x19	1,0	280	35
TL135	135x135x19	0,8	420	46
TL185	185x185x22	1,6	210	25

Tiililaattoja on mahdollista valmistaa myös erikoiskokoina. Kysy lisää Tiileri-myyntistä!



## Käsinlyödyt Ruukintiililaatat:

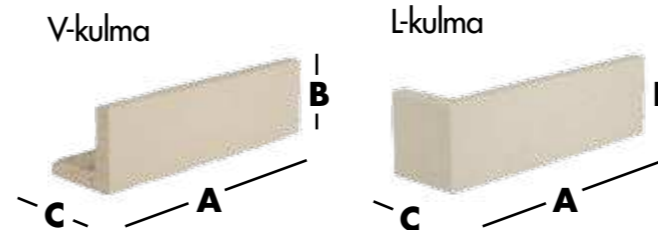
Ruukintiililaatat tuovat yksilöllistä ja elävää ulkonäköä rakentamiseen. Ruukintiililaatat valmistetaan perinteikkäällä märkälyöntiteknikalla, jonka ansiosta jokainen tiililaatta on yksilöllinen.



### KÄSINLYÖDYT RUUKINTIILILAATAT:

Tunnus	Koko	Paino (kg)	Menekki(kpl/m <sup>2</sup> )
MTL60	285x60x25	0,9	47
NTL60	270x60x25	0,8	50

## Kulmalaatat:



### L- JA V-KULMALAATAT:

A	B	C
270	75	85 tai 130
285	60, 75 tai 85	85 tai 130

V- ja L-kulmalaattojen paksuus on n. 19mm

### RUUKINTIILIKULMALAATAT

A	B	C
270	60	85
285	60	85

Ruukintiilikulmalaattojen paksuus on n. 25mm

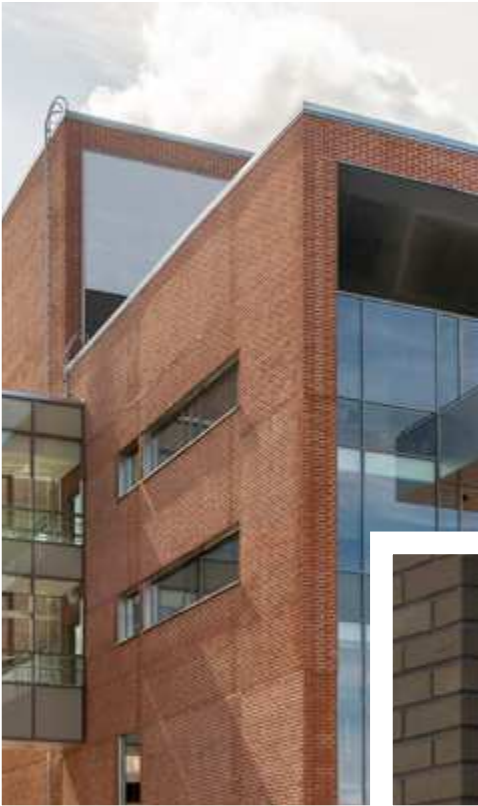
# NÄYTTÄVÄ JA KESTÄVÄ JULKISIVU TIILERI-TIILILAATOISTA

Tiilerin tiililaatat ovat elementtitekniikkaan optimoituja, ohuita tiililaattoja. Ohuempi laatta on julkisivuelementeissä ratkaisevasti parempi niin säänkestoltaan kuin asennettavuudeltaan. Mittatarkat laatat on helppo rasteroida muottiin ja kulmalaatoitus on toteutettavissa kustannustehokkaasti. Tiileri-laatta ei kasvata betonielementin paksuutta ja on kevytensä ansiosta edullinen kuljettaa ja käsitellä.

Tiilerin tiililaatat täyttävät kehittämämme Stofix-järjestelmän tiukat laatuvaatimukset. Tiileri-tiililaattojen laaja kirjo erilaisia värejä, kokoja ja pintalaatuja varmistaa että arkkitehtuurin suhteen ei tarvitse tehdä kompromisseja. Näin verhoilu saadaan räätälöityä halutun näköiseksi arkkitehtien suunnitelmien mukaan. Korkealaatuisten tuotteiden lisäksi olemme tyytyväisiä Tiilerin joustavaan palveluun ja sujuvaan yhteistyöhön.

**VELI-MATTI PALOLA**  
Stofix Oy





## TIILERIN TIILILAATTA

- ohut ja kevyt
- kaikki pintalaadut
- laaja värivalikoima
- mittatarkka
- säänkestävä



Tiileri-tiililaatat valmistetaan tuotestandardin SFS 5514 mukaisesti.